



## Alpes Provence Réservation

21 Boulevard Victor Hugo - 04000 DIGNE-LES-BAINS

Tel : +33 (0)4 92 31 30 40 - Fax : +33 (0)4 92 32 32 63

SARL au capital de 29000€ - 399 801 927 RCS Digne-les-Bains - Code APE 7911Z - TVA FR 17 399 801 927

Carte professionnelle Gestion Immobilière n°CPI 0401 2018 000 033 570

infos@gites-de-france-04.fr - https://www.gites-de-france-04.fr



Fiche descriptive de l'hébergement réf. G14147



### « Campagne Janigou 1 »

Gîte rural 2 épis (Service réservation)

Situé à CRUIS (04230)

Altitude : 728 m - GPS : 44.05995100 - 5.82766500

Capacité : 3 personnes - 1 chambre - Lit bébé : Non

Superficie : 48 m<sup>2</sup> - Jardin : Oui

Animaux acceptés

Ouverture : Ouvert toute l'année



Propriétaire : ROUX Jean-Charles

#### Description :

Maison comprenant le logement du propriétaire et 2 autres gîtes. Gîte orienté sud, en pleine campagne, entouré de champs de lavande avec une belle vue. Terrain non clos et bassin d'irrigation à proximité. Terrasse et espace extérieur privés. Local commun à 2 gîtes avec buanderie et jeux de société à disposition. Abri voitures. Garage sur demande. Gîte sur 2 niveaux. Au rez-de-chaussée : Cuisine/séjour. 1 chambre avec 1 lit 140 avec une salle de bains/wc (indépendant à l'intérieur). Au 1er étage : 1 mezzanine non fermée au-dessus de la chambre, avec 1 lit 90. Chauffage électrique. Toutes charges comprises.

Au coeur de la Haute Provence, au Pays de Jean Giono. Cruis : classé Village et Cité de Caractère, retable classé, promenade à cheval ou poneys, randonnées pédestres et vtt, poterie, qqs commerces, Pays de la lavande et des fromages. St-Etienne-les-Orgues 5 km : piscine, tennis, tir à l'arc, pêche, tous commerces. Montagne de Lure : randonnées nordiques à ski ou raquettes, panorama sur les Alpes du Sud et Luberon.

#### Commodités, équipements :

Accès Web , Espace extérieur , TV , Congélateur , Micro ondes , Couchage d'appoint , Location de draps , Parking couvert , Abri motos , Escalier , Local skis-vélos , Plain-pied , Gîtes regroupés , Réservation à la carte , Barbecue , Mobilier de jardin , Dans les lavandes , Connexion Wifi , Terrasse , Jardin , Garage .

#### Loisirs et services (distance en km ; "-" = non disponible) :

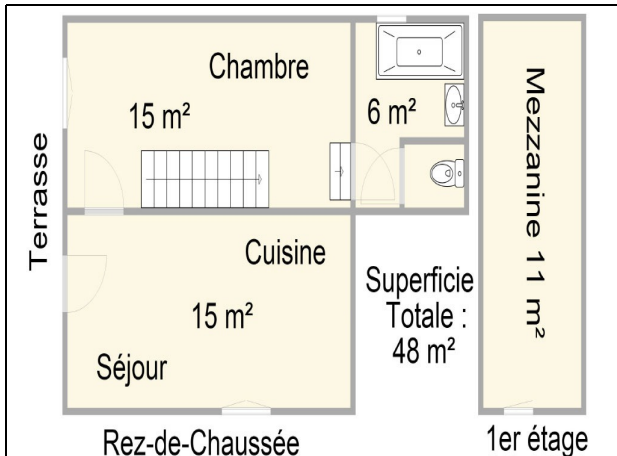
4.0	15.0	70.0	15.0	1.0	42.0	5.0	15.0	5.0	5.0	16.0	1.0

#### Thématiques de l'hébergement :

**Séjour motard** : L'hébergement dispose d'un garage ou d'un abri sécurisé pour les motos, les draps et le linge de toilette sont fournis en gîte, le propriétaire met à disposition une bombe de graisse pour la chaîne et une information concernant les pompes à essence et garages les plus proches. Des cartes et informations touristiques sont disponibles dans l'hébergement et faciliteront l'organisation de circuits de découverte à moto à partir du gîte.

**Gîtes Randonnée pédestre** : L'hébergement est situé à proximité immédiate d'un ou plusieurs sentiers de randonnée balisés (PR, PDR, GR, Via Alpina) et le propriétaire met à disposition de ses hôtes des cartes détaillées et des topoguides. Il est en mesure de les conseiller au regard de leurs capacités ou de la météo.

## « Campagne Janigou 1 »



**Tarifs** : les tarifs peuvent être consultés sur notre site internet : <http://www.gdf04.fr/G14147>

*Hors vacances scolaires cette location propose aussi des séjours à la carte : arrivée et départ possibles tous les jours, pour 1 semaine et plus.*

### Options et suppléments :

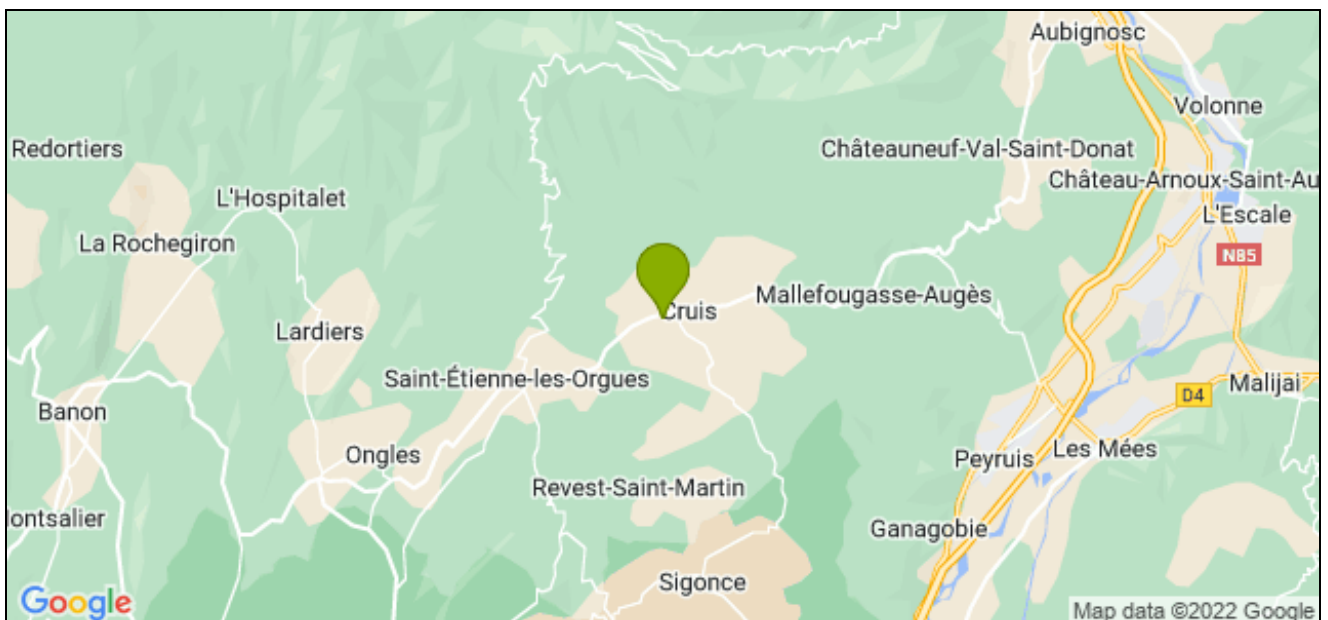
Forfait ménage de fin de séjour (50€), Location draps lit 1 place (/séjour) (15€), Location draps lit 2 places (/séjour) (15€)

**Dépôt de garantie à verser à l'arrivée : 220€**

**Taxe de séjour en sus**

**Itinéraire d'accès** : (à 1.0 km de CRUIS) *En arrivant de Mallefougasse, traverser Cruis tout droit en direction de l'Ouest vers Saint-Etienne-les-Orgues, parcourir 700 mètres à partir du centre du village de Cruis, prendre à gauche au panneau Janigou. Gîte dans la grande maison située à une cinquantaine de mètres en contrebas de la D951.*

**Coordonnées GPS** : 44.05995100 - 5.82766500



## Passeport Vacances des Gîtes de France des Alpes de Haute-Provence, le partenaire idéal de vos vacances



Le Passeport Vacances est délivré exclusivement aux clients des Gîtes de France des Alpes de Haute-Provence ou des Hautes-Alpes. Il permet à tous, petits et grands, de découvrir nos deux départements sous toutes leurs facettes. Envie de loisirs, de culture, de nature, de produits du terroir ou d'activités sportives ? Durant votre séjour en Gîte de France, plus de 100 partenaires feront de vous un hôte privilégié et vous permettront de bénéficier de tarifs préférentiels ou d'avantages particuliers chez eux.

*Pour bénéficier de ce "plus", il vous suffira de présenter le passeport remis par vos hôtes à nos différents partenaires. A consommer sans la moindre modération ! Plus d'infos sur <http://www.passeport-vacances.fr>*