



Alpes Provence Réservation

Rond point du 11 Novembre - 04000 DIGNE-LES-BAINS

Tel : +33 (0)4 92 31 30 40 - Fax : +33 (0)4 92 32 32 63

SARL au capital de 29000€ - 399 801 927 RCS Digne-les-Bains - Code APE 7911Z - TVA FR 17 399 801 927

Carte professionnelle Gestion Immobilière n° CPI 0401 2018 000 033 570

infos@gites-de-france-04.fr - https://www.gites-de-france-04.fr



Fiche descriptive de l'hébergement réf. G33134



« La Crémaillère »

Gîte rural 2 épis (*Service réservation*)

Situé à SAINT-ANDRE-LES-ALPES (04170)

Altitude : 900 m - GPS : 43.96751500 - 6.50898300

Capacité : 5 personnes - 2 chambres - Lit bébé : Oui

Superficie : 65 m² - Jardin : Oui

Animaux interdits

Ouverture : Ouvert toute l'année



Propriétaire : TRIAIRE-JANDOT Nicole

Description :

Gîte aux abords du village (2 minutes à pied) au 1er étage de la villa de la propriétaire. Parking. Petit jardin privatif non attenant. Local pour vélo et petit matériel. 1er étage : Petit coin cuisine, séjour, salon. Chambre 1 (1 lit 140), chambre 2 (1 lit 140 + 1 lit 90). Possibilité d'accueillir une 6ème personne (lit convertible moyennant 12€/nuit). Salle d'eau, Wc indépendant. Chauffage central. Barbecue électrique à disposition. Toutes charges comprises.

Dans le Moyen-Verdon, aux abords du Lac de Castillon et à proximité du site de décollage de parapentes. A deux pas du Lac de Castillon avec base nautique, baignade, pêche, parapente, canotage. A 200 m du village : tous commerces, gare Train des Pignes, locations vélos, centre équestre, tennis. A l'orée du Parc National du Mercantour et de la Réserve Géologique de Haute-Provence. La Colle St Michel 35 km : espace nordique avec foyer ski de fond et itinéraires raquettes. Val d'Allos 40 km : stations La Foux d'Allos et Le Seignus. Castellane 20 km : départ des Gorges du Verdon, animations naturalistes, sports d'eau vive.

Commodités, équipements :

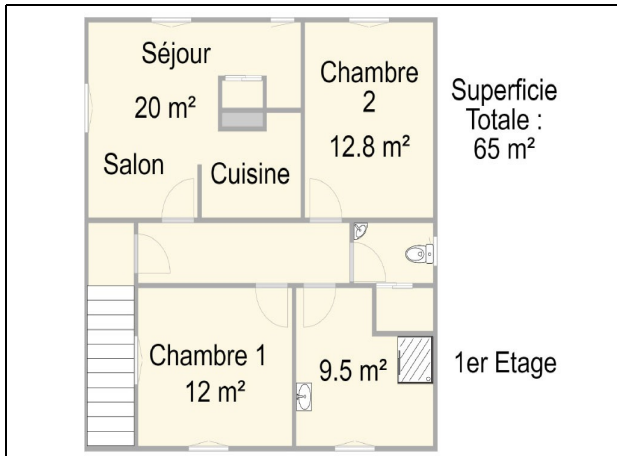
Accès Web , Espace extérieur , Lit bébé , Lave linge privé , TV , Lave vaisselle , Congélateur , Micro ondes , Couchage d'appoint , Location de draps , Escalier , Local skis-vélos , Barbecue , Mobilier de jardin , Connexion Wifi , Jardin .

Loisirs et services (distance en km ; "-" = non disponible) :

2.0	35.0	2.0	40.0	0.5	20.0	2.0	0.2	6.0	0.2	0.2	0.2

Thématiques de l'hébergement :

« La Crémaillère »



Tarifs : les tarifs peuvent être consultés sur notre site internet : <http://www.gdf04.fr/G33134>

Cette location propose aussi des courts séjours minimum 2 nuits hors juin juillet et août.

Options et suppléments :

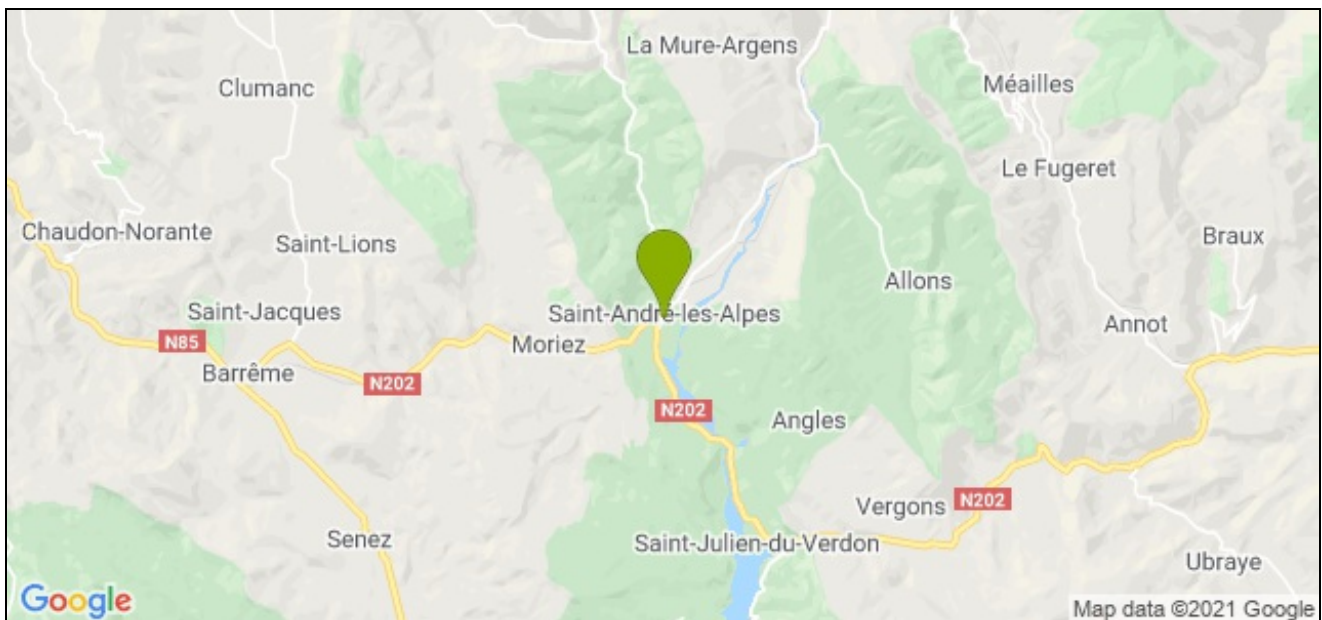
Forfait ménage de fin de séjour (30€), Location draps lit 1 place (/séjour) (10€), Location draps lit 2 places (/séjour) (10€), Personne supplémentaire (/nuit) (12€)

Dépôt de garantie à verser à l'arrivée : 205€

Taxe de séjour en sus

Itinéraire d'accès : (à 0.2 km de SAINT-ANDRE-LES-ALPES) A Saint-André-les-Alpes, prendre la N202 en direction de Nice. Au 2ème rond-point, face au magasin Gamm Vert, entrer à gauche dans le village. Dépasser le parking du Crédit Agricole et prendre le chemin à gauche. Gîte 2ème maison à gauche.

Coordonnées GPS : 43.96751500 - 6.50898300



Passeport Vacances des Gîtes de France des Alpes de Haute-Provence, le partenaire idéal de vos vacances



Le Passeport Vacances est délivré exclusivement aux clients des Gîtes de France des Alpes de Haute-Provence ou des Hautes-Alpes. Il permet à tous, petits et grands, de découvrir nos deux départements sous toutes leurs facettes. Envie de loisirs, de culture, de nature, de produits du terroir ou d'activités sportives ? Durant votre séjour en Gîte de France, plus de 100 partenaires feront de vous un hôte privilégié et vous permettront de bénéficier de tarifs préférentiels ou d'avantages particuliers chez eux.

Pour bénéficier de ce "plus", il vous suffira de présenter le passeport remis par vos hôtes à nos différents partenaires. A consommer sans la moindre modération ! Plus d'infos sur <http://www.passeport-vacances.fr>