



Alpes Provence Réservation

Rond point du 11 Novembre - 04000 DIGNE-LES-BAINS

Tel : +33 (0)4 92 31 30 40 - Fax : +33 (0)4 92 32 32 63

SARL au capital de 29000€ - 399 801 927 RCS Digne-les-Bains - Code APE 7911Z - TVA FR 17 399 801 927

Carte professionnelle Gestion Immobilière n° CPI 0401 2018 000 033 570

infos@gites-de-france-04.fr - https://www.gites-de-france-04.fr



Fiche descriptive de l'hébergement réf. G26170



« Jourdan »

Gîte rural 2 épis (Service réservation)

Situé à MONTCLAR (04140)

Altitude : 1330 m - GPS : 44.41318500 - 6.34704700

Capacité : 6 personnes - 2 chambres - Lit bébé : Oui

Superficie : 65 m² - Jardin : Non

Animaux payants (voir suppléments)

Ouverture : Ouvert toute l'année (sauf pour les Fêtes de fin d'année)



Propriétaire : JOURDAN Alain

Description :

Maison indépendante comprenant le gîte et le logement secondaire du propriétaire dans un quartier calme, face à la station de St-Jean/Montclar.. A 500 mètres de la station de Saint-Jean/Montclar, avec vue magnifique sur le massif de Dormillouse. A proximité de la RD900. Terrasse privative avec barbecue électrique. Local à ski, vélo ou moto à disposition. Entrée indépendante. 1er et 2ème étage. Au 1er niveau : cuisine/séjour/coin salon. Wc indépendant. Au 2ème niveau, Chambre 2 (2 lits 90 superposés + 1 lit 90). Chambre 1 (1 lit 140 et 1 lit 90 en mezzanine). Salle d'eau. Chauffage électrique. Toutes charges comprises.

Entre la Vallée de la Blanche et le lac de Serre-Ponçon,. Randonnées sur place. Station de ski de St-Jean-Montclar 1 km : tous commerces, vaste domaine skiable de 1350 à 2500 mètres d'altitude. Lac de Serre-Ponçon 8 km : baignade, pêche, sports nautiques. Seyne-les-Alpes 12 km : classé Village et Cité de Caractère, tous commerces, services et loisirs, Fort Vauban, écomusées, plate forme véliplane (treuil).

Commodités, équipements :

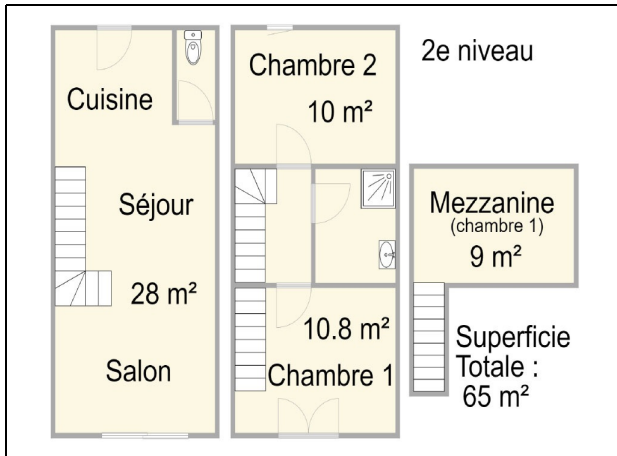
Lit bébé , Lave linge privé , TV , Lave vaisselle , Congélateur , Micro ondes , Couchage d'appoint , Abri motos , Escalier , Barbecue , Mobilier de jardin , Terrasse .

Loisirs et services (distance en km ; "-" = non disponible) :

8.0	15.0	8.0	1.0	Sur Place	-	3.0	1.0	Sur Place	12.0	45.0	1.0

Thématiques de l'hébergement :

« Jourdan »



Tarifs : les tarifs peuvent être consultés sur notre site internet : <http://www.gdf04.fr/G26170>

Cette location propose des séjours d'1 semaine ou plus, arrivée et départ les samedis exclusivement.

Options et suppléments :

Animal (/jour/animal) (10€)

Dépôt de garantie à verser à l'arrivée : 200€

Taxe de séjour en sus

Itinéraire d'accès : (à 1.0 km de MONTCLAR) A la station Saint-Jean/ Montclar, prendre la RD900 en direction de Selonnet. Parcourir 1 km et prendre à droite au panneau Les Adrets. Deuxième chalet à droite.

Coordonnées GPS : 44.41318500 - 6.34704700



Passeport Vacances des Gîtes de France des Alpes de Haute-Provence, le partenaire idéal de vos vacances



Le Passeport Vacances est délivré exclusivement aux clients des Gîtes de France des Alpes de Haute-Provence ou des Hautes-Alpes. Il permet à tous, petits et grands, de découvrir nos deux départements sous toutes leurs facettes. Envie de loisirs, de culture, de nature, de produits du terroir ou d'activités sportives ? Durant votre séjour en Gîte de France, plus de 100 partenaires feront de vous un hôte privilégié et vous permettront de bénéficier de tarifs préférentiels ou d'avantages particuliers chez eux.

Pour bénéficier de ce "plus", il vous suffira de présenter le passeport remis par vos hôtes à nos différents partenaires. A consommer sans la moindre modération ! Plus d'infos sur <http://www.passeport-vacances.fr>