



Alpes Provence Réservation

Rond point du 11 Novembre - 04000 DIGNE-LES-BAINS

Tel : +33 (0)4 92 31 30 40 - Fax : +33 (0)4 92 32 32 63

SARL au capital de 29000€ - 399 801 927 RCS Digne-les-Bains - Code APE 7911Z - TVA FR 17 399 801 927

Carte professionnelle Gestion Immobilière n° CPI 0401 2018 000 033 570

infos@gites-de-france-04.fr - https://www.gites-de-france-04.fr



Fiche descriptive de l'hébergement réf. G14455



« Banon »

Gîte rural 3 épis (*Service direct*)

Situé à SAINT-MICHEL-L'OBSERVATOIRE (04870)

Altitude : 550 m - GPS : 43.89336284 - 5.70414662



Capacité : 4 personnes - 2 chambres - Lit bébé : Oui

Superficie : 56 m² - Jardin : Oui

Animaux acceptés

Ouverture : Ouvert toute l'année.

Location week-end : Oui



Propriétaire : SARL MAVAL M MME MAILLAT

CHEMIN DE LA TURELENCHÉ LINCÉL - 04870 SAINT MICHEL L'OBSERVATOIRE

Tél : 04.92.76.62.46 - 06.83.17.63.26 - alain.maillat@gmail.com

Description :

Dans le Parc Naturel Régional du Lubéron. Maison indépendante dans un quartier calme à la sortie du petit village de Lincel, proche de 2 autres gîtes sur la propriété "Les Granges de la Plaine". Jardin privatif non clos. 2 belles terrasses privatives dont une avec une tonnelle. Piscine commune aux 3 gîtes, chaises longues à disposition. Entièrement au rez-de-chaussée, avec entrée indépendante. Ce gîte a été entièrement aménagé avec beaucoup de goût. Cuisine entièrement équipée, séjour. Salon avec canapé, télévision écran plat et poêle à bois. Chambre 1 (1 lit 160). Chambre 2 (2 lits 80 jumelables). Chaque chambre dispose d'une salle d'eau/wc attenante. Possibilité de location des draps et linges de toilette. Forfait ménage en fin de séjour à la demande. Chauffage au sol. Toutes charges comprises.

Nombreuses randonnées pédestres et à vélo à proximité. Saint-Michel 2 km : commerces, centre national d'astronomie, veillées observation du ciel, colloques. Mane 6 km : Prieuré de Salagon, Château de Sauvan. Forcalquier 13 km : riche patrimoine, marché provençal typique. Manosque 15 km : plan d'eau des Vannades (baignade, pêche).

Commodités, équipements :

Accès Web , Espace extérieur , Lit bébé , Poêle , Lave linge privé , TV , Lave vaisselle , Piscine sur place , Congélateur , Micro ondes , Location de draps Plain-pied , Gîtes regroupés , Réservation à la carte , Barbecue , Mobilier de jardin , Terrasse , Maison Individuelle , Jardin .

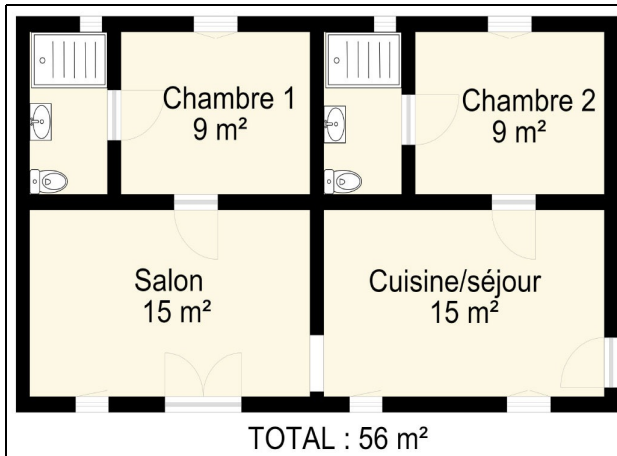
Piscine : Commune aux 3 gîtes, ouverte de mai à septembre, sécurisée par une clôture. Dimensions : 10mx5m, profondeur : 1.50 m.

Loisirs et services (distance en km ; "-" = non disponible) :

15.0	40.0	15.0	40.0	Sur Place	10.0	1.0	11.0	Sur Place	11.0	14.0	2.0

Thématiques de l'hébergement :

« Banon »



Tarifs : les tarifs peuvent être consultés sur notre site internet : <http://www.gdf04.fr/G14455>

Options et suppléments :

Forfait ménage de fin de séjour (30€), Location draps lit 1 place (/séjour) (10€), Location draps lit 2 places (/séjour) (10€), Location serviettes linge de maison (/pers/séjour) (5€)

Caution à verser à l'arrivée : 450€

Taxe de séjour en sus

Itinéraire d'accès : (à 2.0 km de SAINT-MICHEL-L'OBSERVATOIRE) *En arrivant à Lincel, passer l'église et continuer tout droit pendant environ 200 mètres. Tourner à gauche Chemin de la Turelenche jusqu'au panneau Gîtes de France Les Granges de la Plaine. C'est la 4ème maison sur la gauche.*

Coordonnées GPS : 43.89336284 - 5.70414662



Passeport Vacances des Gîtes de France des Alpes de Haute-Provence, le partenaire idéal de vos vacances



Le Passeport Vacances est délivré exclusivement aux clients des Gîtes de France des Alpes de Haute-Provence ou des Hautes-Alpes. Il permet à tous, petits et grands, de découvrir nos deux départements sous toutes leurs facettes. Envie de loisirs, de culture, de nature, de produits du terroir ou d'activités sportives ? Durant votre séjour en Gîte de France, plus de 100 partenaires feront de vous un hôte privilégié et vous permettront de bénéficier de tarifs préférentiels ou d'avantages particuliers chez eux.

Pour bénéficier de ce "plus", il vous suffira de présenter le passeport remis par vos hôtes à nos différents partenaires. A consommer sans la moindre modération ! Plus d'infos sur <http://www.passeport-vacances.fr>